

NIC 限界等級

高橋 隼 (兵庫県立大学 天文科学センター)

2013年7月

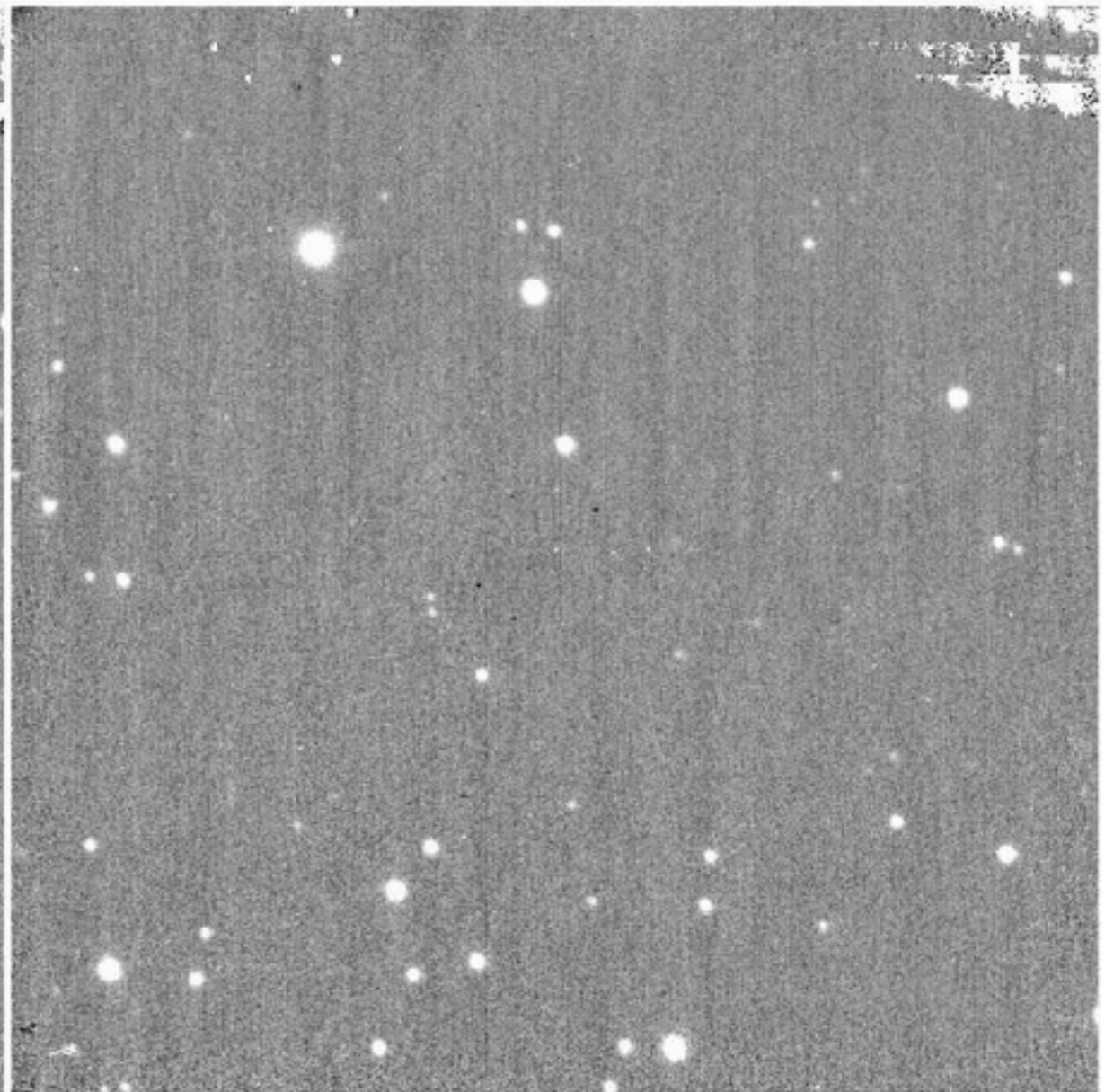
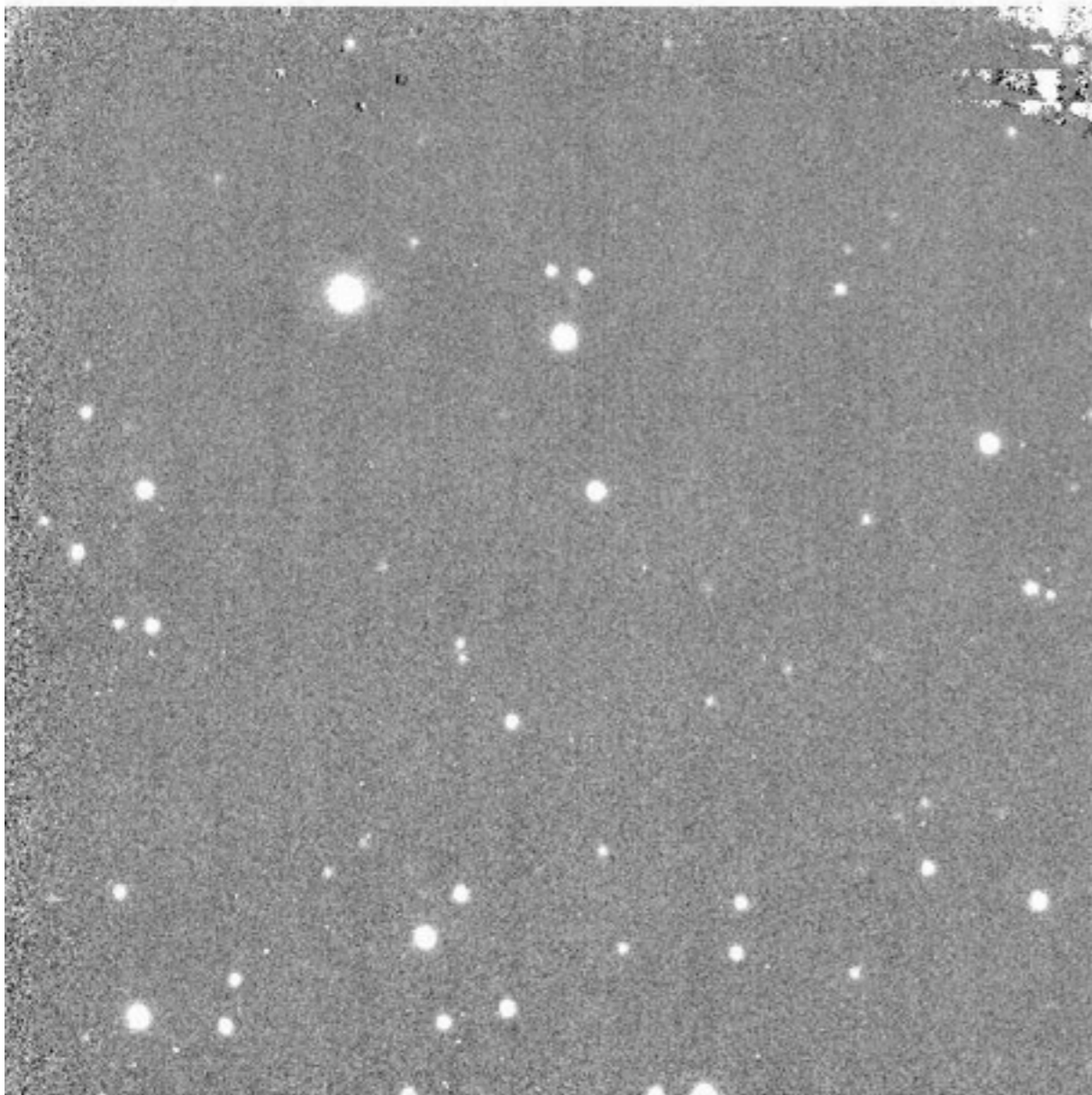
評価データ

- **天体:** NGC2420
- **観測日:** 2013年3月5日 (外気温5.8°C)
- **地平高度:** 65-75度
- **読み出しモード:** 8回平均(mode 83)、および、1回(mode 3)
- **積分・ディザリング:** 120sec x 10 dither (radius = 10")
- **画像処理:** ダーク差し引き、フラット補正、バッドピクセル・ホットピクセル・ダークピクセル除去、セルフスカイ差し引き、縦パターン除去、足し合わせ (Ishiguro et al. 2011, 西はりま天文台年報 参照)
- **測光半径:** 1.5 x FWHM (FWHM: 約1")
- **相対測光:** 視野内で最も明るい天体の2MASS等級と比較
- **限界等級の定義:** S/N=10 となる等級

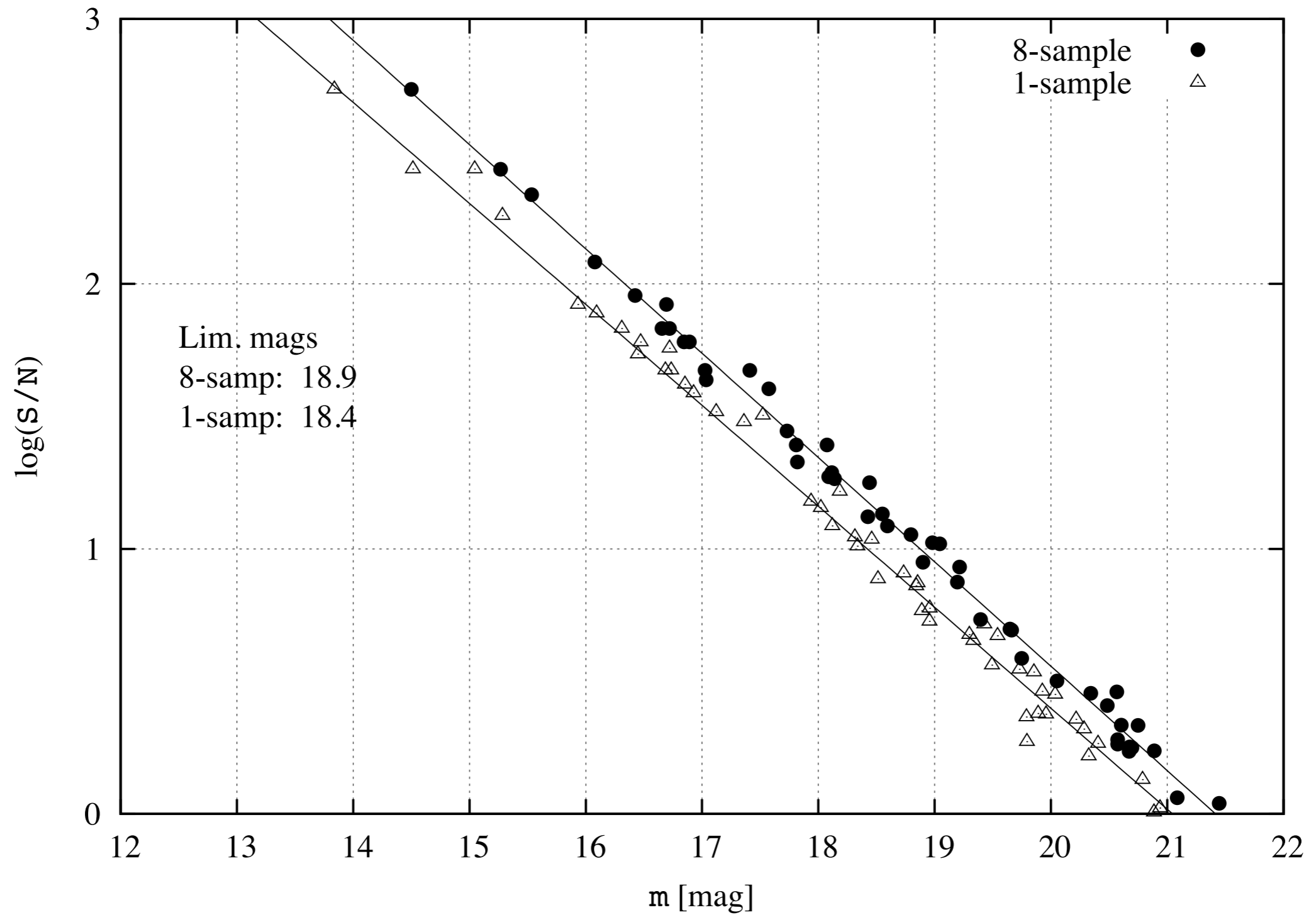
処理後の画像

x8 sampling (8回平均読み出し)

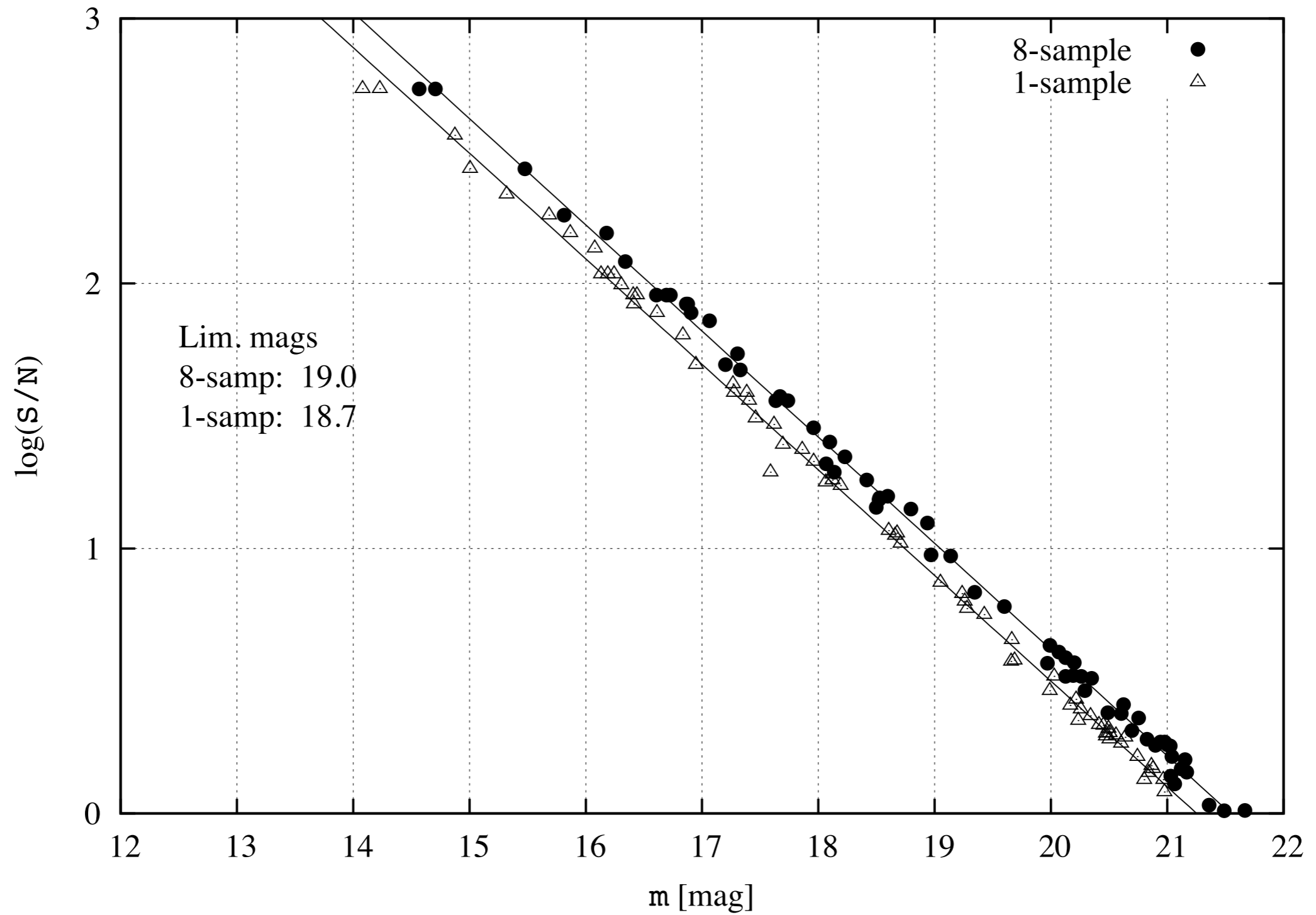
x1 sampling (1回読み出し)



限界等級 J



限界等級 H



限界等級 Ks

